

Chimère, un SIG collaboratif citoyen

Étienne Loks

10 juillet 2009 - OGRS

Étienne Loks

- Ingénieur systèmes d'information et réseaux
- « Libriste » concerné par les initiatives écologiques
- Membre de Gulliver (Groupe des Utilisateurs de Logiciels et œuvres Libres d'Ille-et-Vilaine et des Environs de Rennes) au sein de la Maison de la Consommation et de l'Environnement

Le projet GreenMap

- Depuis 1995
- Carte écologique et éco-citoyenne
- « Think global map local »
- Carte papier puis web
- [http ://www.greenmap.org/](http://www.greenmap.org/)

DIRECTIONS TO
A SUSTAINABLE FUTURE



Maps

Mapmakers

About

Resources

Participate

News

Store

Mapmakers

- View on Map
- View as List
 - by Organization Type

Search

Go

Google Custom Search

Who's online

There are currently 0
Mapmakers and 331
guests online.

My Greenhouse

- My Notifications

Mapmakers Center

- Login
- Become a mapmaker

Home

Rennes Carte Verte

view

contact



Maps

Carte Verte de
Rennes métropole

Blog

Events

Location

Organization Details

Organization: Rennes Métropole Green Map Project
Carte Verte de Rennes Métropole

Type: non-profit

Group Status: New Mapmaker

About Org: La Maison de la Consommation et de l'Environnement is a non-profit organisation with 17 members (17 associations, 10 of consumption, 6 of environment and 1 of open source). All of these members implement many common projects about consumption, environment and nutrition.

Website: www.mce-info.org

Location: Metro Rennes (Rennes Métropole) -
France, Ile-et-Vilaine, Rennes Métropole -
France - Europe

Mapmaker Contact Information

Mapmaker: erik zilliox

Role: Coordinator

Profession: Administrator

First Language: French

Languages: english

Statement of Purpose

Open Green Map

INDEX
AWARD
FINALIST '09

Get the Newsletter

your email address

Think Global,
Map Local!

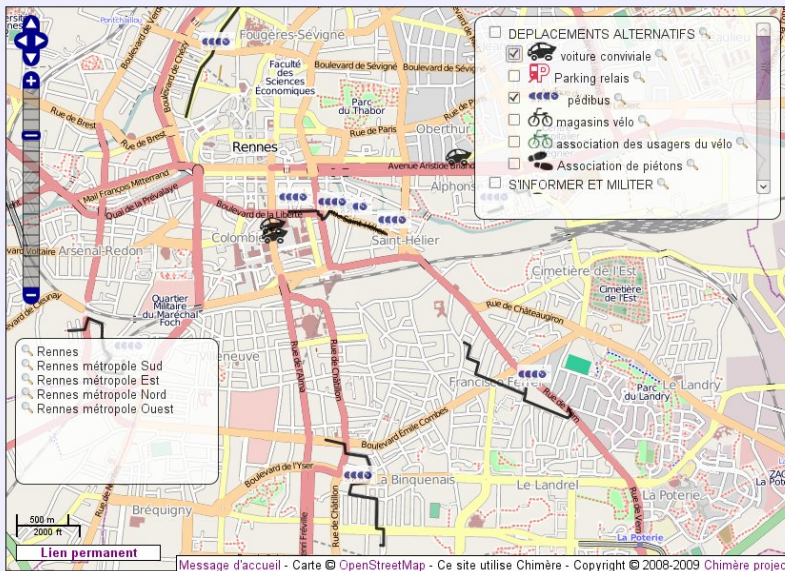
Le projet Carte Ouverte

- Maison de la Consommation et de l'Environnement
- Premiers acteurs : Rayon d'action, Gulliver
- Contacts avec FRAPNA (Rhône-Alpes), Cork Green Map

S'approprier la carte

De la simple consultation à la participation

Voir Ajout d'un point remarquable Ajout d'un nouveau trajet



Voir Ajout d'un point remarquable Ajout d'un nouveau trajet

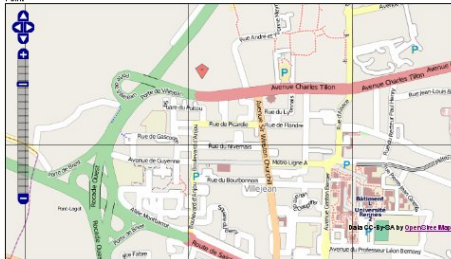
Ajouter un nouveau site

* indique un champ obligatoire

Nom du site *

Catégorie *

Point *



Latitude

-1.71298234

Longitude

48.12505002

Image

Parcourir...

Description

Un simple mashup ?

- Vers une plus grande richesse des éléments géographiques
- Faciliter des échanges entre OpenStreetMap et Chimère

Voir Ajout d'un point remarquable Ajout d'un nouveau trajet

La Vie

Passage Sergent Misrivoz

Quai Émile Zola

Rue Toullier

Avenue Janvier

Lyce Émile Zola

Rue Jean-Marie O'Connell

Rue du Sport des Loges

Allée Marc Elder

Rue du Léon

Rue Alain Gerb

Rue de la C

Rue du Vieux

Rue Jean-Marc Duhamel

Rue Jean Nélen

Rue des Français Libres

Boulevard Soferino

Place de la Gare

Cours des Alliés

Boulevard Beaumont

100 m
500 ft

[Lien permanent](#)

Message d'accueil - Carte © OpenStreetMap - Ce site utilise Chimère - Copyright © 2008-2009 [Chimère project](#)

DEPLACEMENTS ALTERNATIFS

- voiture conviviale
- Parking relais
- pèdibus
- magasins vélo
- association des usagers du vélo
- Association de piétons
- S'INFORMER ET MILITER

Départ pèdibus

Départ pèdibus

Départ du pèdibus : 8h15

Veir | Ajout d'un point remarquable | Ajout d'un nouveau trajet

Ajout d'un nouveau trajet

* indique un champ obligatoire

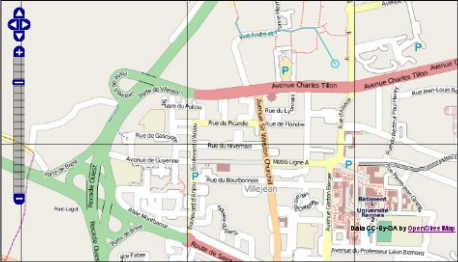
Nom du site *

Catégorie *

pédibus

Trajet *

Arrêter le tracé



Mode création

Pour commencer le dessin cliquez sur le bouton : « Commencer le tracé »

Puis cliquez sur la carte pour commencer le dessin.

Vous pouvez ajouter des points en cliquant de nouveau.

Pour finir le tracé double-cliquez. Quand le tracé est fini vous pouvez toujours l'éditer.

En mode création vous pouvez annuler un tracé en appuyant sur le bouton « Arrêter le tracé »

Proposez

Un projet libre pour une initiative citoyenne

- Des contributions libres (licence de type CC-By-SA)
- Une carte subjective

← → ▾ Fichier Édition Affichage Historique Marque-pages Outils Aide

⊘ Disable ▾ 🍪 Cookies ▾ 🌐 CSS ▾ 📄 Forms ▾ 🖼 Images ▾ ⓘ Informatio

🌐 Liste des GUL f... [Ne pas fermer...] 🔄 Changement Tr... ▾

Administration de Django Bievresse, etienne. Modifier votre mot de passe / Déconnexion


Accueil - Main - Trajets - Pedibus

Changement Trajet

Nom:

Sous-categorie:

Trajet:



Mode modification

Pour bouger un point, cliquez dessus, maintenez le clic pour le déposer à la position désirée
Pour supprimer un point, mettez le curseur de la souris sur celui-ci et appuyez sur la touche «d»
Pour ajouter un nouveau point, cliquez au milieu d'un des segments, maintenez le bouton appuyé et déplacez le nouveau point à la position désirée.

Image:

État:

Terminé Tor Inactif

Du logiciel libre

- Des œuvres libres
- GeoDjango, PostGIS, Openlayers
- Un accès ouvert aux objets géographiques

- Un projet libre destiné à tous
- Une expérience faite pour être reproduite

Merci pour votre attention

Quelques éléments

- Site du projet Chimère :
<http://redmine.peacefrogs.net/projects/show/chimere>
- Une implémentation de travail de la Carte Ouverte :
<http://www.peacefrogs.net/carteouverte/>
- etienne.loks@peacefrogs.net